

2018年9月6日 発行

# みどころ MAP



**A** ケイトウ  
(もみじ橋近くの丘)



**B** サルスベリ  
(カナル北側斜面、  
昭島口、  
レインボープール前、  
花木園(ハーブ園西側))



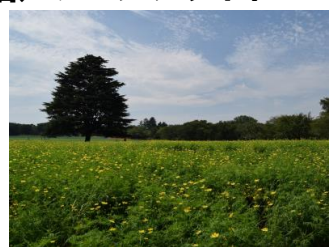
**C** ホオノキ(実)  
(もみじ橋近くの丘)



**D** パンパスグラス  
(もみじ橋の近く、  
玉川上水口近く、  
みどりの文化ゾーン)



**E** コスモス畑／レモンブライト  
9/8(土)オープン  
(原っぱ東花畑)



※見頃予想は、天候等の影響によって変動する場合がございます。ご了承ください。

【TOPIX】

■コスモス畑(原っぱ東花畑) 9/8(土)オープン: レモンブライトが**開花始め**です。

※見頃予想/9月中旬10月上旬

【NEXT FLOWER】

■ヒガンバナ: 眺めのテラス南西花壇で開花間近です。

■コスモス畑:

(見頃予想) 西花畑:(キャンパスシリーズ)10月下旬

花の丘(砂川口側):(センセーション)10月中旬~下旬

## 今週の植物情報

	植物名	科名	状況	場所	一口メモ
花畑	コスモス畑	キク	開花始め	(9/10から)原っぱ東花畑	爽やかなレモンイエローの花が咲く、レモンブライトの花畑です。
	ケイトウ	ヒユ	見頃	もみじ橋近くの丘	人気のキモノシリーズ(2万株)が咲く花畑です。
草花	ヒガンバナ	ヒガンバナ	未開花	眺めのテラス南西花壇、こもれびの家前、こもれびの丘東側坂道沿い	曼珠沙華(まんじゅしゃげ): 花弁が反り返った花姿が特徴
	シュウメイギク	キンポウゲ	開花始め	日本庭園、こもれびの里入口 など	アネモネの仲間、白やピンクの花が咲きます。一重、八重咲きがあります。
	ナンバンギセル	ハマウツボ	開花始め	そよぎの丘(ゆめひろば南側)、第2サークル西側、こもれびの丘南斜面	ススキの根に寄生する、パイプ(キセル)に似た紫色の植物体です。
	ダリア	キク	開花始め	ダリアの庭(25番トイレ西側)	様々な品種のダリアを鑑賞できる見本園です。切り戻し後の花が咲き始めました。
	カクトラノオ	シソ	見頃始め	ボートハウス付近	四角い茎の先端に、花穂が付きます。地下茎で増えます。
	パンパスグラス	イネ	見頃始め	もみじ橋近くの丘、玉川上水口近く	6m程にもなる巨大なススキ。別名: シロガネススキ 花穂が白いものと桃色のものがあります。
	ジニア	キク	見頃	溪流レストラン南側花壇、こもれびの里「里の小屋」の坂道沿い	キクに似た、赤、黄色、桃色など、色鮮やかな花で、八重咲きや一重咲きなどの品種があります。
	サルビア	シソ	見頃	バーベキューガーデン南側木道脇	初夏から晩秋まで、「アカブルコ(赤)」「ユキブルコ(白)」「サクラブルコ(桃色)」の3品種が咲きます。
	オミナエシ	オミナエシ	見頃	こもれびの丘南斜面、野草のこみち、秋の七草花壇	「女郎花」。秋の七草の一つ。黄色の細かい花が咲きます。
樹木	ハギ類	マメ	開花始め	花の丘東側園路沿い、こもれびの丘、ふれあいレストラン近く、原っぱ東側園路近く、他	秋の七草の一つ。長型の小さな花を複数付けます。
	サルスベリ	ミソハギ	見頃	カナール北側斜面、昭島口ゲート近く、レインポーブル前	枝先に紅紫や白の花を房のように咲かせます。
	シマサルスベリ	ミソハギ	見頃過ぎ	花木園(ハーブ園西側)、カナール北側斜面	枝先に白の花を円錐形に咲かせます。樹高の高い木が多く、花はサルスベリ程は目立ちません。
木の実	コブシ	モクレン	見頃始め	花木園、こどもの森、立川口無料区、砂川口、こもれびの丘	「拳(こぶし)」を握ったようなボコボコとした果実が熟すと、果皮が裂けて真っ赤な種子が出てきます。
	コムラサキ	クマツヅラ	見頃始め	日本庭園	小さな珠のような紫色の実が集まって付きます。
	トチノキ	トチノキ	見頃	運動広場北側並木、こどもの森わくわくゲート、日本庭園南西など	褐色の丸く硬い川の中に、クリに似た実を付けます。
	ホオノキ	モクレン	見頃	もみじ橋近くの丘、こどもの森太陽のぶらみなど、原っぱ東側サイクルロード近く	突起のある長楕円形の大きな実は、熟すときれいな鮮紅色になります。
	アオギリ	アオギリ	見頃	原っぱ南売店東、立川口パークトレインロード	舟のような形の袋状の果実を複数ぶら下げます。
	ヒマラヤスギ	マツ	見頃	ふれあい橋からふれあい広場北側斜面、日本庭園南西など	世界三大庭園美樹のひとつ。マツの仲間、大きな松ぼっくりを付けます。
ハーブ	セイヨウニンジンボク	シソ	開花始め	花木園(ハーブ園)	スマリ色の花を付ける低木です。
	バタフライピー、セージ類、、千日紅、コットン、チコリ、ジンジャー など				
こもれびの丘	クサギ	クマツヅラ	結実始め	こもれびの丘(こもれびの家西側)	赤い星形のガク片の上に乗るように、緑がかつた紺色の果実ができます。
	オトコエシ	オミナエシ	見頃始め	こもれびの丘(南側斜面)	オミナエシに似た白い花が咲きます。
	ワレモコウ、オミナエシ、カリガネソウ、シラヤマギク、ヤマジノホトギス、ハグロソウ などの山野草、ススキ、ヤブラン				
盆栽苑	台湾さっこう藤	マメ	見頃	盆栽(推定樹齢60年:1鉢)	フジに似た花が、上向きに咲きます。
	床の間展示	「かりん」を展示しております。 ※展示は変更になる場合がございます。			