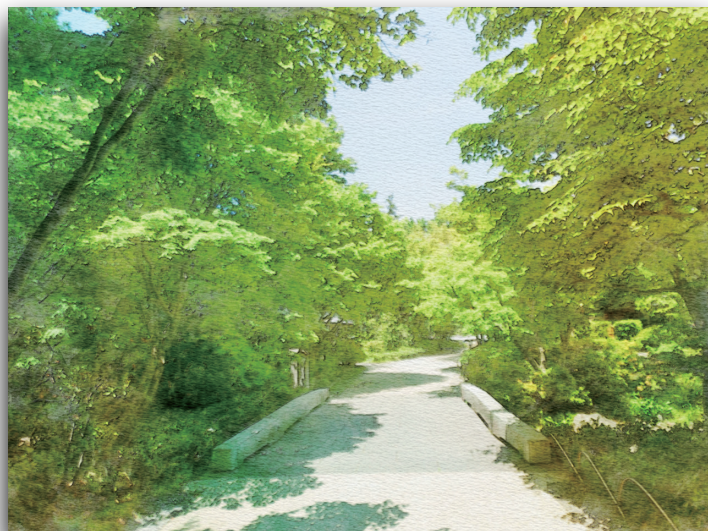


日本庭園セルフガイドツアー

Japanese garden self-guide

ポイント③: 石橋に見られる繊細な手法に注目！

Point 3: Pay attention to the delicate techniques seen in "Ishibashi(stone bridge)" !



◀ 南側からの石橋

Stone bridge seen from the south side

本公園の日本庭園は、大規模公園の中にあるということもあり、たくさんのお客様の利用と新しい庭園感覚を演出するために幅員が広がっています。その広い幅員に合わせて造られた石橋もまた、庭園というより街にある橋のように見えます。

そこで、橋を少しでも小さく見せるために地幅の計上を橋の入口（南側）は広く、中央は狭い「ハの字」にデザインされており、庭園スケールに合わせた表現になっています。

The Japanese garden in this park is located in a large park, so the width is widened to accommodate many customers and create a new sense of garden.

The stone bridge, which was built to match its wide width, also looks more like a bridge in the city than a garden.

Therefore, in order to make the bridge look as small as possible, the width of the land is designed to be wide at the entrance (south side) of the bridge and narrow in the center, which is an expression that matches the scale of the garden.



石橋からの北側 ▶

Stone bridge seen from the north side