

その3

ネバネバしない糸をあててみよ

ネバネバしていないのはどちらの糸でしょうか。



① たていと 縦糸

② よこいと 横糸

ジョロウグモの網

その4 どこにいるかあててみよ

写真のどこかに、ニホンヒメグモが身を隠しています。どこに潜んでいるでしょうか。



① 葉

② 枯れ葉

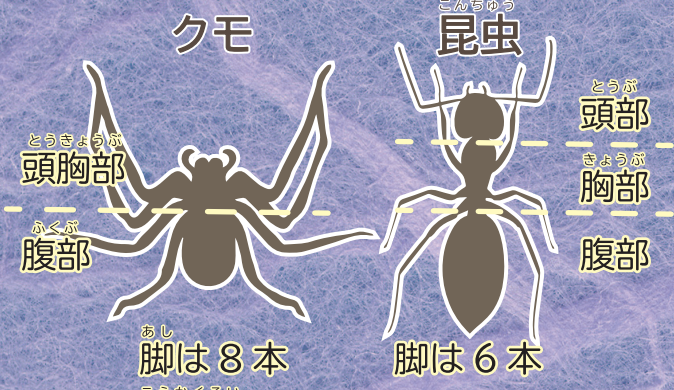
③ 枝

ニホンヒメグモの網

すべての挑戦を受けてくださったかな？
答えはこのページをめくるとわかりますぞ。

クモは何の仲間だろうか

クモの仲間と昆虫の仲間では、体の形が違います。みつけたら比べてみましょう。



クモは、甲殻類の仲間です。エビやカニなどに近い生きものです。

クモは何を食べるのだろうか

主に昆虫やクモの仲間を食べます。クモの仲間ばかり専門に食べるクモもいます。



公園からのおねがい

- ・園内の生きものは採取したり、持ち帰らないようにしましょう。
- ・花畑や花壇、柵で囲った場所は入らずに観察しましょう。
- ・スズメバチに出合ったら、立ち去るまで待ちましょう。

クモからの挑戦状



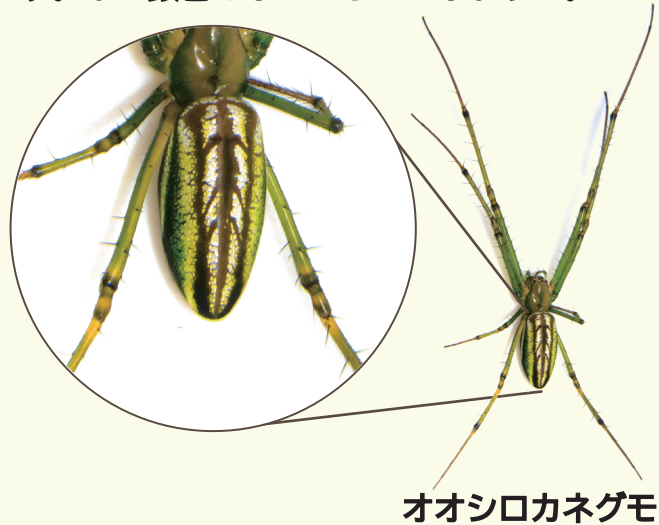
われわれクモの仲間は
何を食べて
どのような環境で
くらしているだろうか。

われわれをみつけて
観察しながらなぞを解いてみよ。

クモからの挑戦を受けてみよう

その1 銀色なのはなぜだろうか

オオシロカネグモの腹部には銀色の模様があります。なぜ銀色をしているのでしょうか。



オオシロカネグモ

その2 みつけてみよう

ワカバグモが擬態して、獲物を待ち伏せしています。みつかるでしょうか。



その1 昆虫を引き寄せるため

腹部の明るい色の模様には、昆虫をおびき寄せる効果があるという研究結果があります。ナガコガネグモの網の中央にある、ギザギザの白い帯も同じような効果があります。



オオシロカネグモは水面に向けて水辺の昆虫をねらう



さがしてみよう
 2種ともトンボの湿地でよくみられる
 オオシロカネグモは林の中の暗い水辺に網を張る

その2 葉に擬態している

ワカバグモは網を張りません。葉に擬態して、やってくる昆虫を捕まえて食べています。



さがしてみよう
 こもれびの丘などでよくみられる
 体の色と同じ緑色の葉でみつかることが多い



その3 縦糸はネバネバしない

縦糸は、クモが歩くための糸なので、ネバネバしていません。横糸はネバネバしているので、飛んできた昆虫が引っかかります。

正解は ① 縦糸



さがしてみよう

- ジョロウグモとギンメッキゴミグモは、花木園やこもれびの丘でよくみられる
- ジョロウグモは樹木の枝と枝の間に網を張る



その4 枯れ葉を住居にする

ニホンヒメグモは、網の中央に枯れ葉をつけて隠れ家にします。上部の網に昆虫がぶつかり、シート状の網に落ちると、察知して出てきます。

正解は ② 枯れ葉



さがしてみよう

- こもれびの丘などでよくみられる
- 樹木の枝と枝の間などに網を張る

