

日本庭園セルフガイドツアー

Japanese garden self-guide

ポイント⑦：涼暮亭で自然を感じましょう

Point 7: Feel the nature at "Ryobo-tei"

「涼暮亭」という名前は、北の流れを除く位置にあり、「朝の海」に対照的な「暮」の語句を勘案しながら昭和天皇のお歌に由来します。

The name "Ryobo-tei" is located in a location excluding "Kita-no-nagare", and is derived from the song of Emperor Showa, taking into account the phrase "Kure (the end of the day)" in contrast to "Morning sea".



「夏山の ゆふくるる庭に白浜の きすげの花は 涼しげにさく」
natsuyamano yufukururuniwanisirahamano kisugenohanawa suzusigenisaku



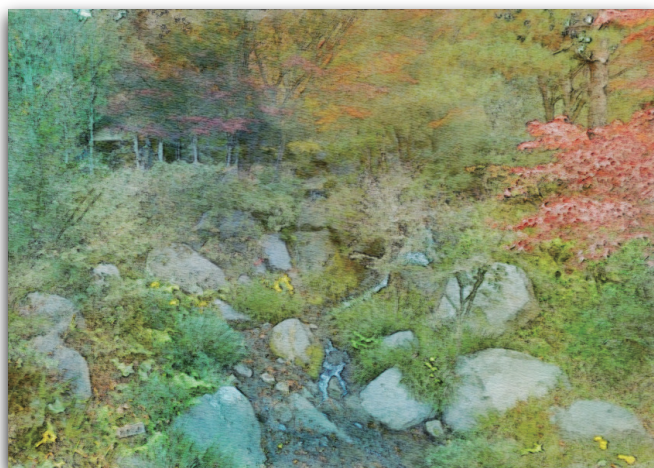
北の流れと滝を眺め、日本庭園内で最も高い位置にあり、庭園全体を眺望し、鑑賞できる休憩の場として、腰掛と窓の位置が決められました。

The position of the benches and windows was decided as a resting place where you can see the "Kita-no-nagare" and "waterfall" and view the entire garden from the highest position in the Japanese garden.

北の流れは作庭者である榊原八郎氏の腕が光っています。

高低差を使ったりリズムカルで、とてもチャームングな流れを作り出しています。池泉のダイナミックなスケールと対比したきめ細やかな流れの巧みさが自然に伝わってきます。

ぜひ水の風景と水音に触れてみてくださいね！



The skill of garden designer Hachiro Sakakibara shines in the "Kita-no-nagare".

It's rhythmical using height differences and creates a very charming flow.

The skillfulness of the detailed flow that contrasts with the dynamic scale of the pond naturally comes through. Please come and experience the scenery and sound of water!