

# コスモスまつり

2022 9.10<sup>土</sup> - 10.23<sup>日</sup>

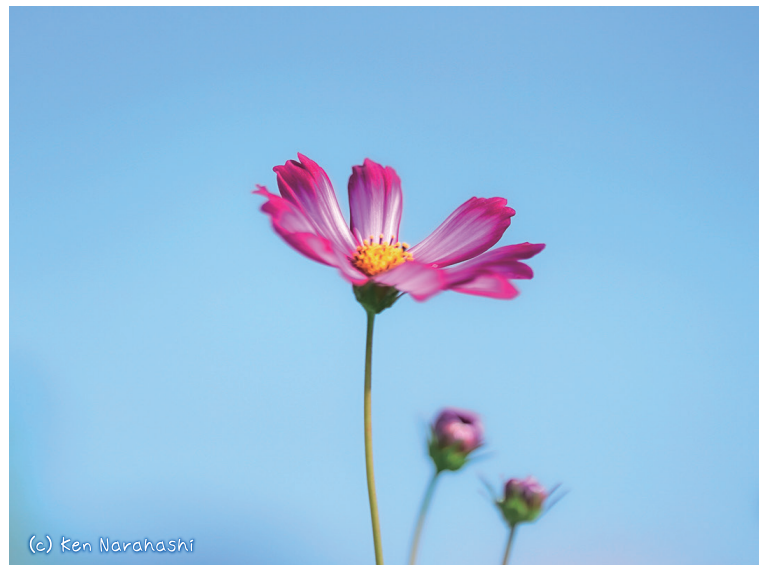
今年の秋は  
思い出さばいい！



秋のフォトコンテスト2021受賞作品 @shun.photography\_さん



秋のフォトコンテスト2021受賞作品 @rie\_photo\_smileさん



(c) Ken Narahashi

 国営昭和記念公園  
SHOWA KINEN PARK

**無料入園日**  
※駐車料金は必要

9.19<sup>月祝</sup>  
65歳以上限定

10.16<sup>日</sup>

10.23<sup>日</sup>

Instagram 秋のフォトコンテスト2022 開催  
応募期間 2022年9月10日～11月27日  
詳細は公園HP・公式Instagramアカウントへ！

# コスモスまつり MAP

2022 9.10(土)~10.23(日)

明るく爽やかな色が魅力



キバナコスモス ©Ryo Tajima  
‘レモンブライト’

場所 花の丘  
数量 約400万本  
見頃 9月中旬~  
10月中旬



場所 花の丘北花畑  
数量 約20万本  
見頃 9月下旬~  
10月下旬

3 コスモス  
パレードミックス

夏から秋にかけて咲く20品種をミックス



1 秋のブーケガーデン

場所 原っぱ東花畑 数量 約20万本 見頃 9月下旬~10月下旬

華やかで品のあるコスモスの代表格



コスモス  
‘センセーション’

場所 原っぱ西花畑  
数量 約30万本  
見頃 10月上旬~下旬



開花カレンダー	8月	9月	10月
1 秋のブーケガーデン			
2 レモンブライト			
3 パレードミックス			
4 センセーション			

- 🍷 レストラン・カフェ
- 🚲 サイクルセンター
- 🏪 売店
- 🌸 特設売店

### 公園グルメ

#### ふれあい広場レストラン

生ハムときのこのピアンカ 1,300円

コスモスのレモンタルト 750円

立川スムージー 600円

#### レイクサイドレストラン

数量限定/松花堂弁当 1,300円

#### 原っぱ中央売店

レモンブライトモヒート 700円

#### 花木園売店

センセーション コスモスソーダ 700円

#### 原っぱ南売店

ウドラソフト 500円

レモンソフト 450円

#### 溪流広場レストラン

えび入り担々麺 950円

ブラッドピンクソーダ 600円

#### 空café @バーベキューガーデン

炭火焼グリルで焼く体験型カフェ!

空セット 1,000円▶

ポップinソーダ 500円

その他のおすすめグルメ▶

### Information

コスモスまつり2022 9.10(土)~10.23(日)

[開園時間] 9:30~17:00 ※9月の土日祝は18:00まで  
花みどり文化センター及び昭和天皇記念館の閉館は17:00  
(昭和天皇記念館は定休日あり。詳細はHPをご覧ください。)

**無料入園日** 9.19(月祝) 65歳以上限定、10.16(日)・23(日)

**早期開園日** 西立川口のゲート・駐車場・サイクルセンターのみ7:30オープン  
9.18(日)・19(月祝)・23(金祝)・25(日)  
10.9(日)・10(月祝)・16(日)・23(日)

	大人(団体)	65歳以上(団体)
入園料	450円(290円)	210円(210円)
2日間通し券	500円(350円)	250円(250円)
年間パスポート	4,500円	2,100円

※年間パスポートは立川口・西立川口・砂川口のゲートで当日発行。駐車料割引&ふれあい広場レストラン・レイクサイドレストランで食事された方に1ドリンクサービスの特典つき。

	普通車 (年パス提示)	二輪車 (年パス提示)	大型車
駐車料金	840円(730円)	260円(210円)	1,780円

※中学生以下は入園料無料 ※団体は20名以上  
※65歳以上の方は年齢確認できるものをお持ちください。  
※障害者手帳、療育手帳、または精神障害者保健福祉手帳の交付を受けている方は、手帳の提示により本人およびその付添人1名について入園料および駐車料金が免除となります。  
※繁忙期は周辺道路が大変混雑いたしますので、公共交通機関でご来園ください。  
※ご入園にあたっては、新型コロナウイルス感染症対策にご協力ください。

### Recommended programs

#### Instagram 秋のフォトコンテスト2022

公園公式アカウント@showakinenparkをフォローしたら#skkフォトコン2022秋と撮影年月日を入れて写真を投稿  
(募集期間/9.10~11.27)

#### 色探し選手権 ~AI色判定~

公園公式アプリ「GO!昭和記念公園」をダウンロードしたら、制限時間内に公園の季節の色を探そう!

アプリでお得なクーポンもゲット◎

### Upcoming event

#### 予告 秋の夜散歩2022

11.3(木祝)~11.27(日)

pre-open  
10.29(土)~11.2(水)

©Ryo Tajima