

花だより(週刊)

2019.11.7(木)

国営昭和記念公園管理センター 植物グループ発行

【植物TOPIX】

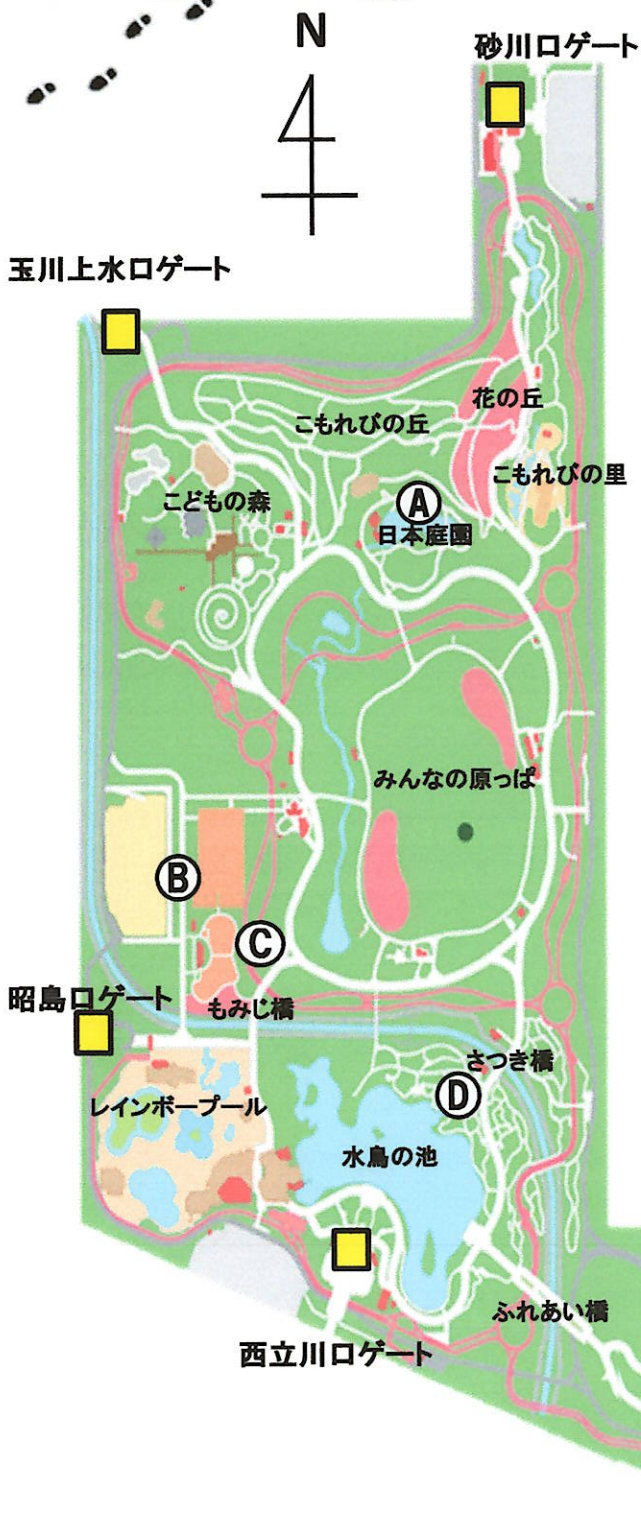
春の花畑の準備の為、11/11から西花畑のコスモスは終了となります。

今週の植物情報

	植物名	科名	状況	場所	一口
草花	ハイブリッド・コウテイダリア	キク	見頃	ダリアの庭(25番トイレ西側)、こどもの森	ダリアとコウテイダリアの交配品種30種以上(市場販売前)。ダリアの庭は見頃です。
	原種系シクラメン	サクラソウ	見頃	花木園展示棟前	アジサイの足元で、小型の花が咲きます。秋咲きの野生種、ヘデリフォリウムです。
	パンパスグラス	イネ	見頃	もみじ橋近くの丘、玉川上水口近く	6m程にもなる巨大なススキ。シロガネヨシとも呼ばれ、花穂が白いものと桃色のものがあります。
樹木	サザンカ	ツバキ	開花中	わんぱくゆうぐ周辺、23交差点付近	花はツバキにとてもよく似ていますが、花弁が散る時にバラバラになるのが特徴です。
	カンツバキ	ツバキ	未開花	花木園、日本庭園	花も葉もサザンカに似て、ほぼ同じ時期に咲きます。横方向に伸びるため、樹高が高くないのが特徴。
紅葉	ドウダンツツジ	ツツジ	色付始め	日本庭園、花木園、立川口無料区	燃え立つような朱赤に紅葉します。
	カエデ類	カエデ	色付始め	日本庭園、花木園(菖蒲田付近)	黄色から赤色へ紅葉します。
	イチョウ	イチョウ	色付始め	立川口カナル、うんどう広場(かたらいのイチョウ並木)、わんぱくゆうぐ付近	立川口カナル:見頃始め その他エリア:色付始め
	ケヤキ	ニレ	色付始め	みんなの原っぱ、ふれあい広場、水鳥の池周辺	茶色く見えるのがタネが付いた着果短枝です。黄色く色付くものと赤く紅葉するものがあります。
	カツラ	カツラ	見頃	こどもの森、第3サークル西側、原っぱ東園路沿い、11番交差点	葉はハート形で、黄色く色づきます。落ちた葉が乾燥すると、ベッコウ飴のような香りが漂います。
	ハナミズキ	ミズキ	見頃	立川駐車場、第1サークル付近、第3サークル付近	落葉樹の中でも、真っ先に紅葉する樹木です。紅葉の時期には赤い実も楽しめます。
木の実	サンシュユ	ミズキ	見頃	ふれあい広場	ウメの時期に、黄色い花が咲く樹木です。秋にはグミ(茱萸・シュユ)のような赤い実を付けます。
	ナンキンハゼ	トウダイグサ	見頃	P4、こもれびの里休憩棟横、立川口駐車場	黒く熟した果実が裂け、中から白い種子が出てきます。
	カリン	バラ	見頃	10番トイレ横	果実は、堅くて生では食べられません。のど飴などにも使われています。
ハーブ	メキシカンブッシュセージ	シソ	見頃	花木園(ハーブ園)	紫色の花を稲穂のようにつけます。
こもれびの丘	アワコガネギク	キク	見頃	こもれびの丘南斜面	黄色の小さな花を咲かせます。
その他には、リュウノウギク、ユウガギク、シロヨメナなどの山野草が咲いています。 生育場所は、こもれびの家の中にあるマップをご覧ください。					
盆栽苑	床の間展示	「やまもみじ」と添草の「ササリンドウ、ダルマガク」の寄せ植えを展示しております。 ※展示は変更になる場合がございます。			

2019年11月7日
(週刊)

みどころ
MAP



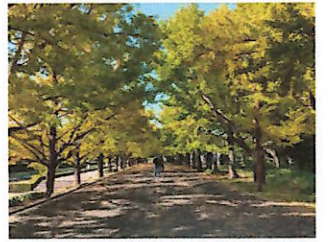
(A) カエデ類の紅葉

・日本庭園 他



(B) イチョウの黄葉

・立川口カナル
・かたらいのイチョウ並木



(C) ハイブリッド・コウテイダリア

・ダリアの庭



(D) 原種系シクラメン

・花木園展示棟前

