

【植物TOPIX】

■ シャーレーポピー、ブーケガーデンともに5/21(火)の大雨の影響により倒伏しています。
現在は、大雨後に比べて起き上がってきています。
※花の丘のシャーレーポピーは、5/30(木)に刈取りしコスモスの準備に入ります。

■ シャーレーポピー摘み取り体験を行います！

日時:5月26日(日)
時間:13:30~15:30
参加方法:当日受付
※受付時間:13:15~15:15

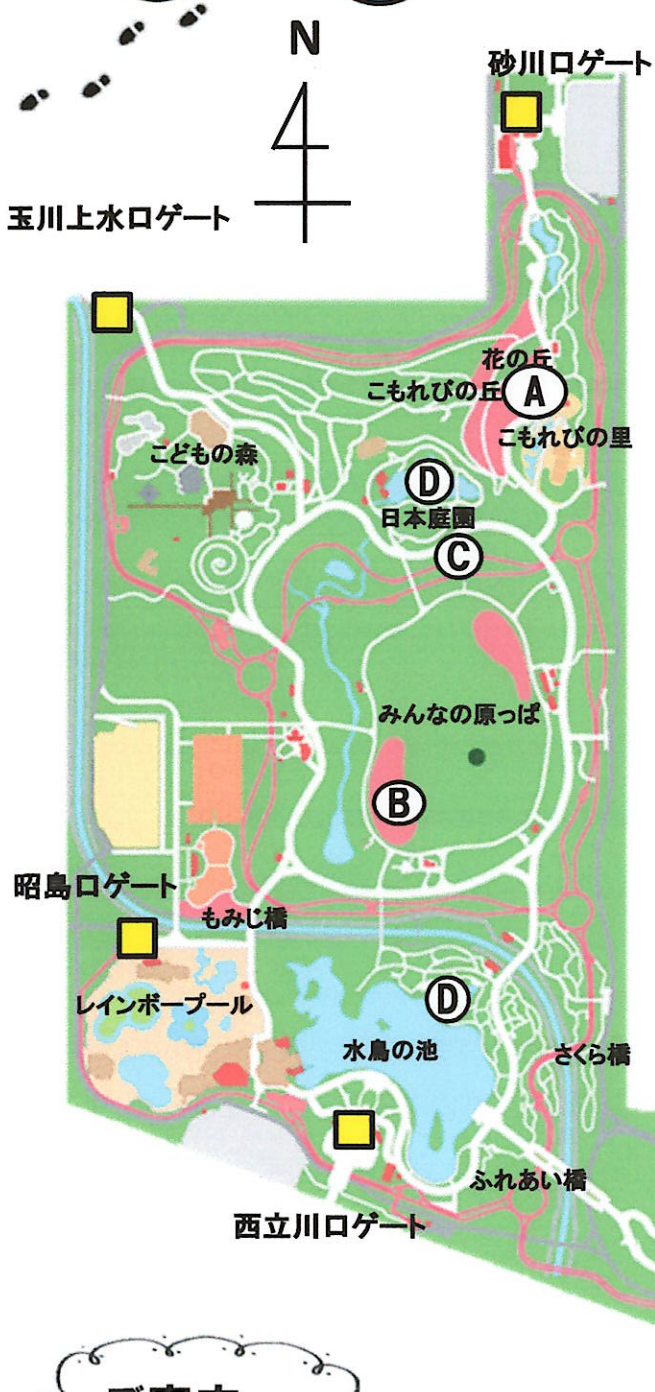
※花畑に入っの撮影はご遠慮ください。
※サイクリングコースは自転車専用道です。散策の際は、園路または鑑賞路をご利用ください。

今週の植物情報

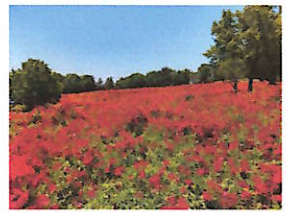
	植物名	科名	状況	場所	一口
花畑	ブーケガーデン	-	見頃過ぎ	原っぱ西花畑	ミックス花畑。ネモフィラ、ヤグルマギク、ジャーマンカモミール、カスミノソウなど12種類の草花が順次咲きます。
	シャーレーポピー	ケシ	見頃過ぎ	花の丘	180万本のポピーの景色は圧巻です。
草花	ハナショウブ	アヤメ	未開花	日本庭園、花木園(菖蒲田)	「野花菖蒲(のはなしょうぶ)」から作られた園芸品種です。
	コマチソウ	ナデシコ	見頃始め	日本庭園芝生斜面(東門前)	小さな紅桃色の花が咲きます。
	ギボウシ類	ユリ	見頃	こどもの森、野草のこみち、西立川ぶらぶら坂	大型の葉の隙間から筒状の花を咲かせます。
	スイレン	スイレン	見頃	花木園(菖蒲田)、日本庭園	ハスの葉は水面から立ち上がるのに対し、スイレンは葉が水面に浮かびます。
樹木	ヒメシャラ	ツバキ	未開花	花木園(売店園路向かい)、日本庭園、溪流広場下流	「姫沙羅」。ツバキのような白い小さな花を付けます。樹皮は赤褐色で、日本の三大美幹木のひとつです。
	タイサンボク	モクレン	開花始め	ふれあい広場北側、花木園、原っぱ東側園路近く(両側)	白くて丸い大きな花が咲くと、甘い芳香が漂います。
	シモツケ	バラ	開花始め	こどもの森太陽のピラミッド付近、昭島口近く	小さな花がふんわりと集まった花序をつけます。花は赤や白などがありますが、園内では白が目立ちます。
	カシワバアジサイ	ユキノシタ	開花始め	西立川口西側(ぶらぶら坂下)	柏に似た葉と、円錐形の花房が特徴。秋には紅葉します。
	アジサイ	ユキノシタ	開花始め	アジサイ・ロード(ふれあい広場北側~ふれあい橋北側~水鳥の池周辺)、日本庭園、溪流広場など	万葉集にも詠われ親しまれている花。園内には9,000株のアジサイがあります。
	シャリンバイ	バラ	見頃	日本庭園、花木園(展示棟前園路沿い)	漢字で「車輪梅」と表記するように、車輪状に出る葉と梅に似た白い花が特徴です。
	スイカズラ類	スイカズラ	見頃	ハーブ園付近	つる性植物で、別名「忍冬(ニンドウ)」。スイカズラ、ハニーサックル、ツキヌキニンドウなどがあります。
	ユリノキ	モクレン	見頃	うんどろ広場北西	黄緑色のチューリップに似た花を付ける高木です。
	ハーブ	フレンチラベンダー	シソ	見頃	ハーブ園
ラクスパーク		キンポウゲ	見頃	ハーブ園	穂状の観賞用の花で、青、藤色、赤、ピンクなどがあります。
こもれびの丘	コアジサイ	ユキノシタ	開花始め	こもれびの丘南斜面	花は薄い青紫色で5cm程度にまとまって咲きます。
	その他 ガマズミ、フタリスズカ、テイカカズラなどが咲いています。 生育場所は、こもれびの家の家の中にあるマップをご覧ください。				
	床の間展示	「やまもみじ」と添草の「ヤマアジサイ」を展示しております。※展示は変更になる場合がございます。			

2019年5月23日
(週刊)

みどろ MAP



A シャーレーポピー
花の丘



B ブーケガーデン
原っぱ西花畑



C コマチソウ
日本庭園芝生斜面



D スイレン
花木園(菖蒲田)
日本庭園



ご案内

フラワーフェスティバル開催中！
【期 間】 3/23 (土)～5/26 (日)

■シャーレーポピー摘み取り体験 5/26(日) 13:30～15:30 / 花の丘

※詳しくはパンフレットおよびHPをご覧ください。